





Váš dopis zn.:
ze dne:
Naše značka: O21690131429/UTPCUL/Kn
Vyřizuje: 
Datová schránka: f7rf9ns
Telefon: 
Email:
Datum: 29.11.2017

AZ Consult, spol. s.r.o.
Klíšská 12
Ústí nad Labem
400 01

Vyjádření společnosti Severočeské vodovody a kanalizace, a.s.

Název akce:	PSZ Radejčín, Habrovany, Řehlovice, Stadice – polní cesta C5, C13
Účel vyjádření:	DUR - DSP
Zájmové území:	Okres: Ústí nad Labem
	Obec: Řehlovice
	Část obce, ulice, č.p.: Radejčín
	Katastrální území, parcelní číslo: Radječín p.p.č. 1202, 1207
Žadatel:	AZ Consult, spol. s.r.o.
Adresa, tel., e-mail	
Investor:	Státní pozemkový úřad
Projektant:	
Platnost vyjádření:	jeden rok ode dne vyhotovení (v případě, že Váš zájem nadále trvá, požádejte před uplynutím této lhůty o prodloužení platnosti vyjádření)

V zájmovém území **se ke dni vyhotovení tohoto stanoviska nachází** zařízení provozovaná společností Severočeské vodovody a kanalizace, a.s. a jejich ochranná nebo bezpečnostní pásma. Jedná se konkrétně o:

- Vodojem Dubice
- Vodovodní řady do DN 500
- Silový kabel
- II. ochranné pásmo vodního zdroje

Případná existence vodovodních či kanalizačních přípojek není předmětem tohoto stanoviska. Naše společnost není jejich správcem (viz § 3, odst. 3 zákona č. 274/2001 Sb. Zákona o vodovodech a kanalizacích v platném znění), se žádostí o informaci o existenci přípojek se obraťte na jejich vlastníky, tedy na vlastníky nemovitostí, jejichž pozemky budou stavbou dotčeny.





Vytýčení skutečného umístění zařízení ve správě společnosti Severočeské vodovody a kanalizace, a.s. a jeho následné zakreslení do situace je nutné objednat na tel. [redacted]

Část předmětné stavby v k. ú. Radejčín se nachází v **ochranném pásmu vodních zdrojů II. stupně** „Malešov ÚV, Vrutice ÚV, Velké Žernoseky ÚV – Ústí nad Labem“ vyhlášeného OVHZL Ústí nad Labem pod č. j. [redacted] ze dne 21. 01. 1975. Toto ochranné pásmo je ve správě Severočeských vodovodů a kanalizací, a. s. Veškeré činnosti spojené s realizací předmětné stavby a hospodařením v této oblasti musí probíhat tak, aby nedošlo k ohrožení povrchových vod, podzemních vod (ztráta či změna vydatnosti, kvality apod.) a dále tak, aby nedošlo ke zhoršení jejich využitelnosti pro vodárenské účely. Realizace a následné provozování staveb a hospodaření v zájmové oblasti se musí řídit obecnými podmínkami hospodaření v OPVZ z nichž uvádíme:

Omezení a zákazy platné pro OPVZ II. st.:

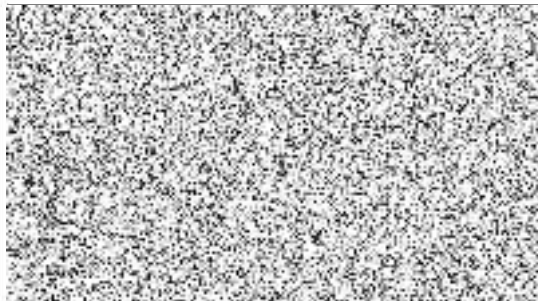
- V OPVZ II.st je možné vybudovat pouze zpevněná a nepropustná hnojiště.
 - Zákaz hnojení kejdou, močůvkou a silážními šťávami na zmrzlou nebo silně provlhlčenou půdu.
 - Zákaz skladování rozpustných průmyslových hnojiv, vápeno-hořečnatých substrátů.
 - Dopravní prostředky musí být zabezpečeny proti úniku ropných látek (parkování pouze na plochách zabezpečených proti úniku ropných látek do horninového prostředí – plochy vybavené čistícím zařízením odpadních vod).
 - Zákaz ničení plevelů chemickými postřiky. Při ošetření zeleně používat ekologicky šetrné prostředky určené pro manipulaci v ochranných pásmech vodních zdrojů.
 - Zákaz zakládání hnojišť, kompostů a skládek.
 - Zákaz používání pesticidů.
 - Zákaz skladování PHM, či jiných látek nebezpečným podzemním vodám.
 - Je nepřípustné silážování.
 - Zákaz mytí a údržby osobních aut a mechanizačních prostředků (lze provádět pouze na vyhrazených a zpevněných plochách, vybavených čistícím zařízením odpadních vod - ORL).
 - Zákaz provádění činností, které by zvyšovaly povrchový odtok, rychlost průsaků či proudění podzemní vody. Zákaz solení silnic, pro údržbu vozovek v zimním období aplikovat škváru (kamenitou drť)
-
1. Při umístění souvisejících objektů s úpravami / výstavbou polních cest požadujeme dodržet ochranné pásmo vodohospodářského zařízení dle zákona č.274/2001 Sb. o vodovodech a kanalizacích pro veřejnou potřebu o změně některých zákonů ve znění pozdějších předpisů. Lení cesta míjí I. ochranné pásmo vodního zdroje.
 2. Požadujeme provést úpravu povrchových znaků na vodohospodářském zařízení do nové nivelety terénu a ve spolupráci s provozem vodovodu zajistit jejich funkčnost.
 3. **Před zahájením prací požadujeme vytýčení** stávajícího vodohospodářského zařízení na místě. Provede na základě objednávky provoz vodovodu – [redacted] (call centrum).
 4. Investor stavby prokazatelně seznámí pracovníky, kteří budou provádět práce, s polohou tohoto vedení a zařízení, včetně jeho profilu, upozorní organizace provádějící práce na možnou polohovou odchylku uložených sítí od výkresové dokumentace.
 5. Zahájení prací nám bude s předstihem písemně oznámeno včetně jména a telefonického spojení stavebního dozoru a dodavatele stavby, aby v případě sporů mohla být rychle a účelně sjednána náprava. Rovněž bude písemně provozu vodovodu a kanalizací oznámeno ukončení stavebních prací.
 6. Požadujeme být přizváni ke každé činnosti v ochranném pásmu námi provozovaného vodohospodářského zařízení.





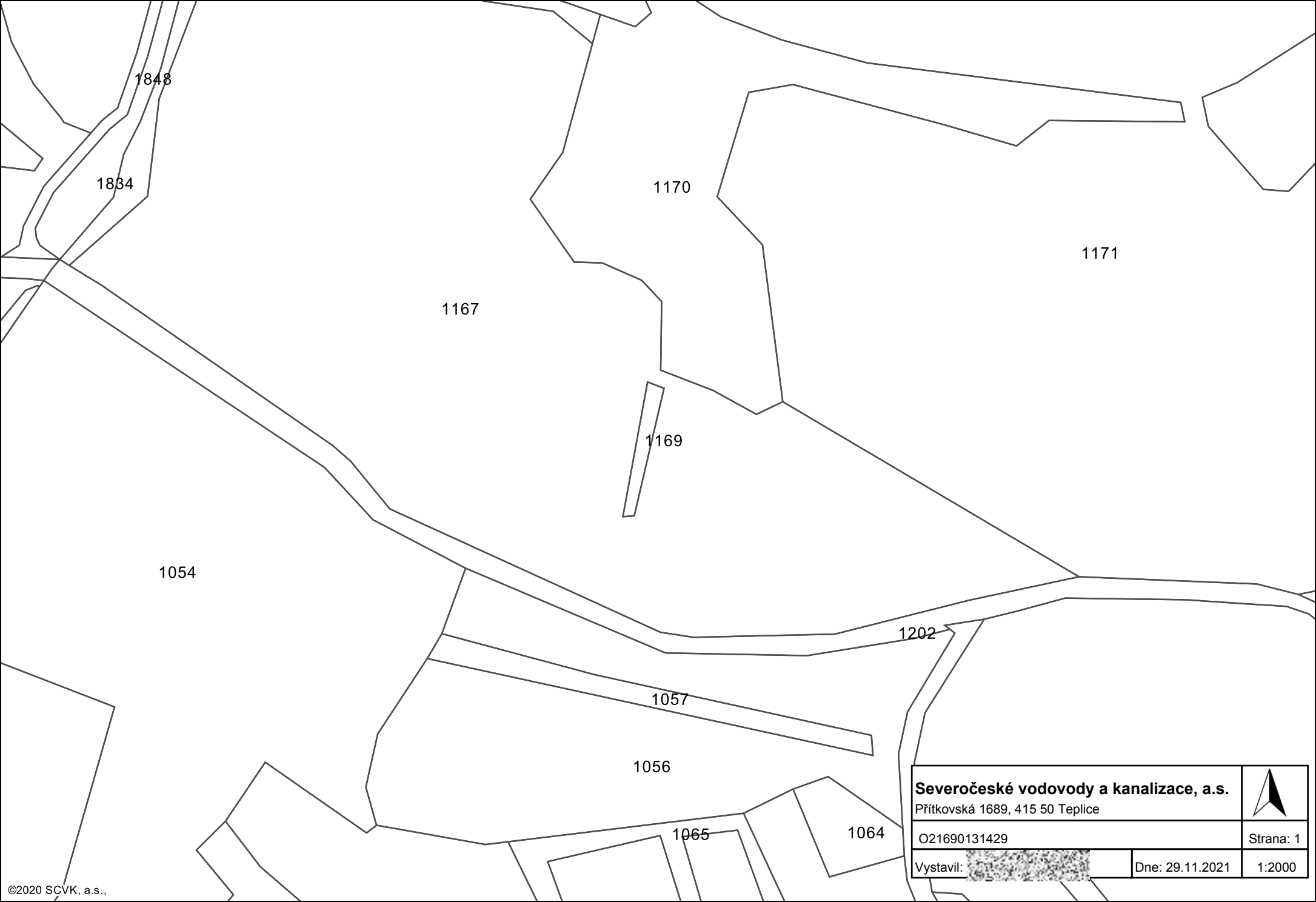
7. Každé poškození sítí či zařízení musí být neprodleně ohlášeno příslušnému provozu. Upozorňujeme, že při porušení námi provozovaných sítí budou veškeré náklady na opravu účtovány investoru stavby.



Za předpokladu, že uvedené požadavky budou plně respektovány, souhlasíme s realizací akce.

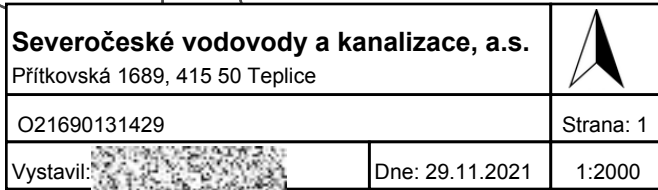


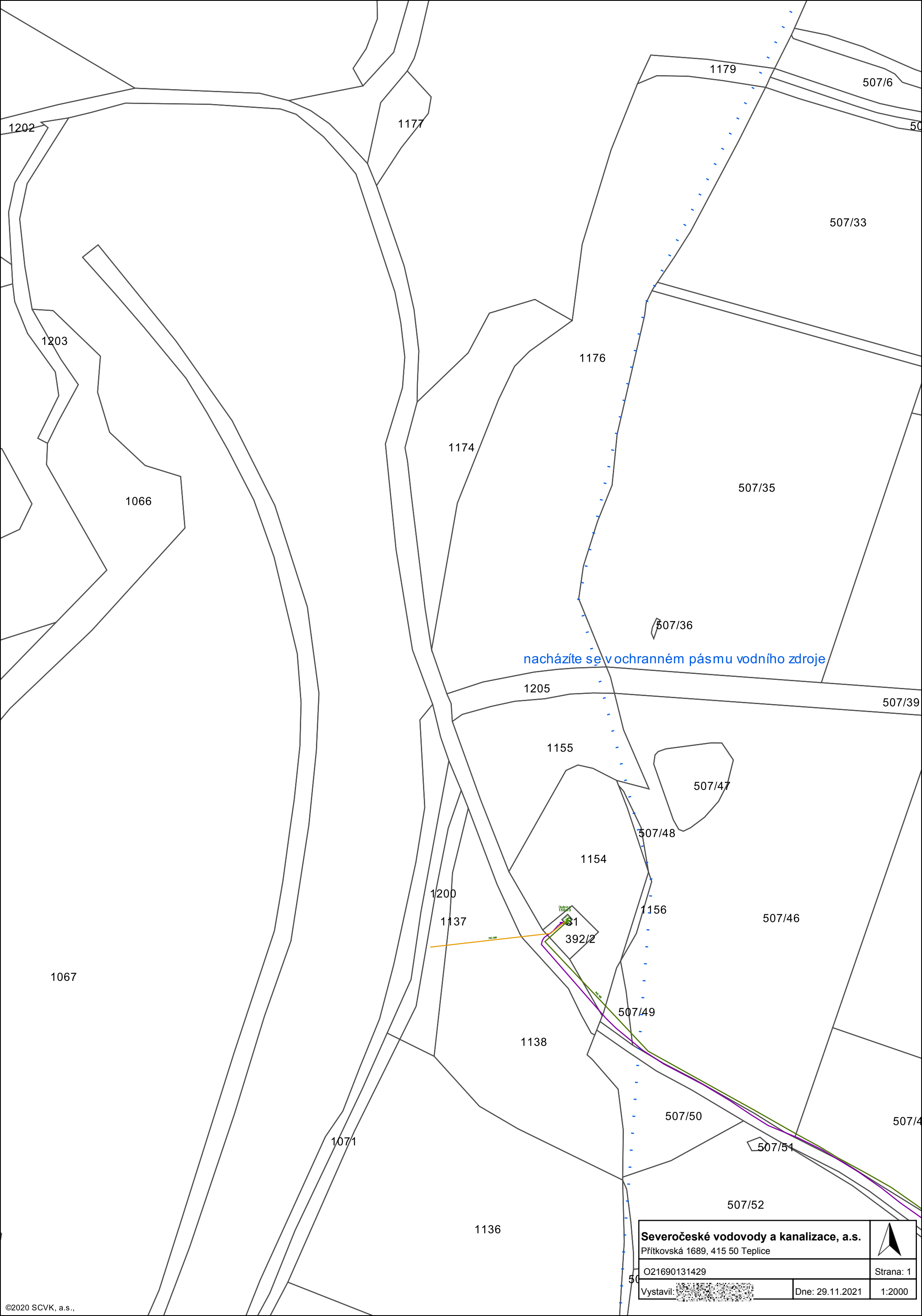
Příloha:





Severočeské vodovody a kanalizace, a.s.			
Přítkovská 1689, 415 50 Teplice			
O21690131429			Strana: 1
Vystavil:		Dne: 29.11.2021	1:2000





nacházíte se v ochranném pásmu vodního zdroje

Severočeské vodovody a kanalizace, a.s. Přítkovská 1689, 415 50 Teplice			
O21690131429			Strana: 1
Vystavil:		Dne: 29.11.2021	1:2000